

dne **2. 6. 2022** od **7:30** do **15:00** hodin

Plánovaná odstávka zahrnuje tyto lokality:**Jeníkovice (okres Pardubice)**

č. p. 2, 3, 4, 6, 9, 10, 11, 14-20, 22-33, 35, 36, 37, 39, 40, 41, 42, 44, 45, 46, 47, 49, 52, 53, 54, 56-66, 68-86, 88-93, 96

č. ev. 12

kat. území **Jeníkovice u Choltic** (kód **658375**): parcelní č. 1/10,20, 1/11, 3/1, 84/2, 89, 98, 105, 162/28, 337/5, 570

Jezbořice (okres Pardubice)

č. p. 8, 26, 27, 29, 30, 35, 39, 40, 41, 46, 80, 89, 95, 99, 103, 104, 107, 110, 112, 114, 117, 118, 119, 121-125, 131, 132, 133, 137

č. ev. 33

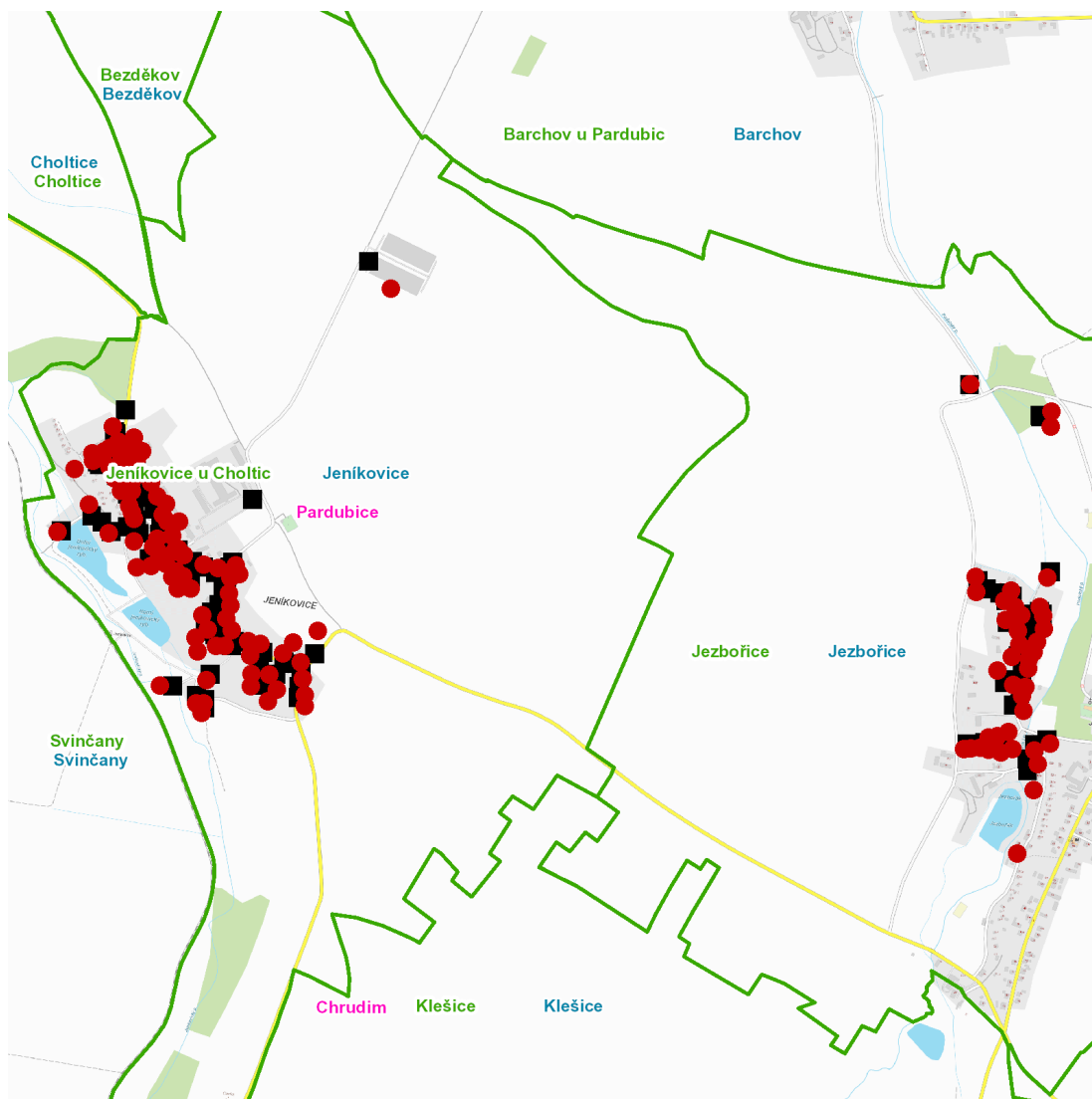
kat. území **Jezbořice** (kód **659371**): parcelní č. 126/4, 126/15, 178/45, 180/63, 195/1, 211

UPOZORNĚNÍ

Dotčené zařízení distribuční soustavy je nutné i v době odstávky považovat za zařízení pod napětím, a proto vás žádáme o dodržení všech zásad bezpečnosti a provedení opatření potřebných k zamezení případných škod na zdraví a majetku. | Provozovatelé výroben elektřiny jsou povinni zajistit přerušení dodávky elektřiny z výroby do vypnutého úseku distribuční soustavy.

NEJDE VÁM ELEKTŘINA...

TIP: Registrujte se zdarma na www.cezdistribuce.cz/sluzba a informace o odstávkách elektřiny budete dostávat e-mailem nebo SMS. U poruch zasíláme SMS s předpokládanou dobou obnovení dodávek. | Aktuální stav dodávek elektřiny na konkrétní adrese zjistíte snadno, rychle a bez registrace na portále **Bez Štávy** (www.bezstavy.cz).

dne **2. 6. 2022** od **7:30** do **15:00** hodin**Orientační mapový podklad odstávkou dotčených lokalit****VYSVĚTLIVKY**

- – adresy dotčené odstávkou elektřiny
- – místa připojení k elektrické síti dotčená odstávkou

INFORMACE ZASLÁNA

IDDS: iceaznb (Obec Jeníkovice)

IDDS: 3u5bhjn (Obec Jezbořice)